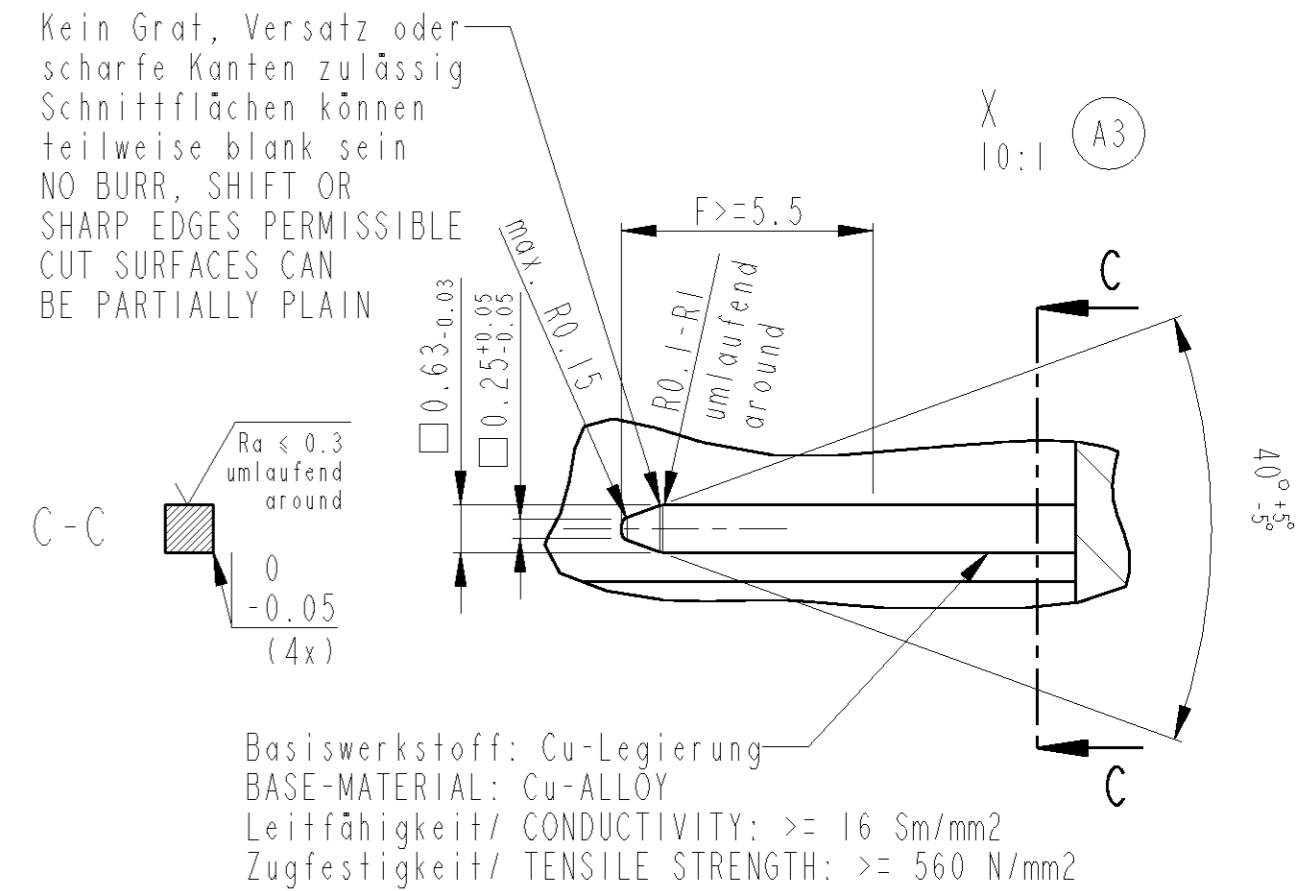
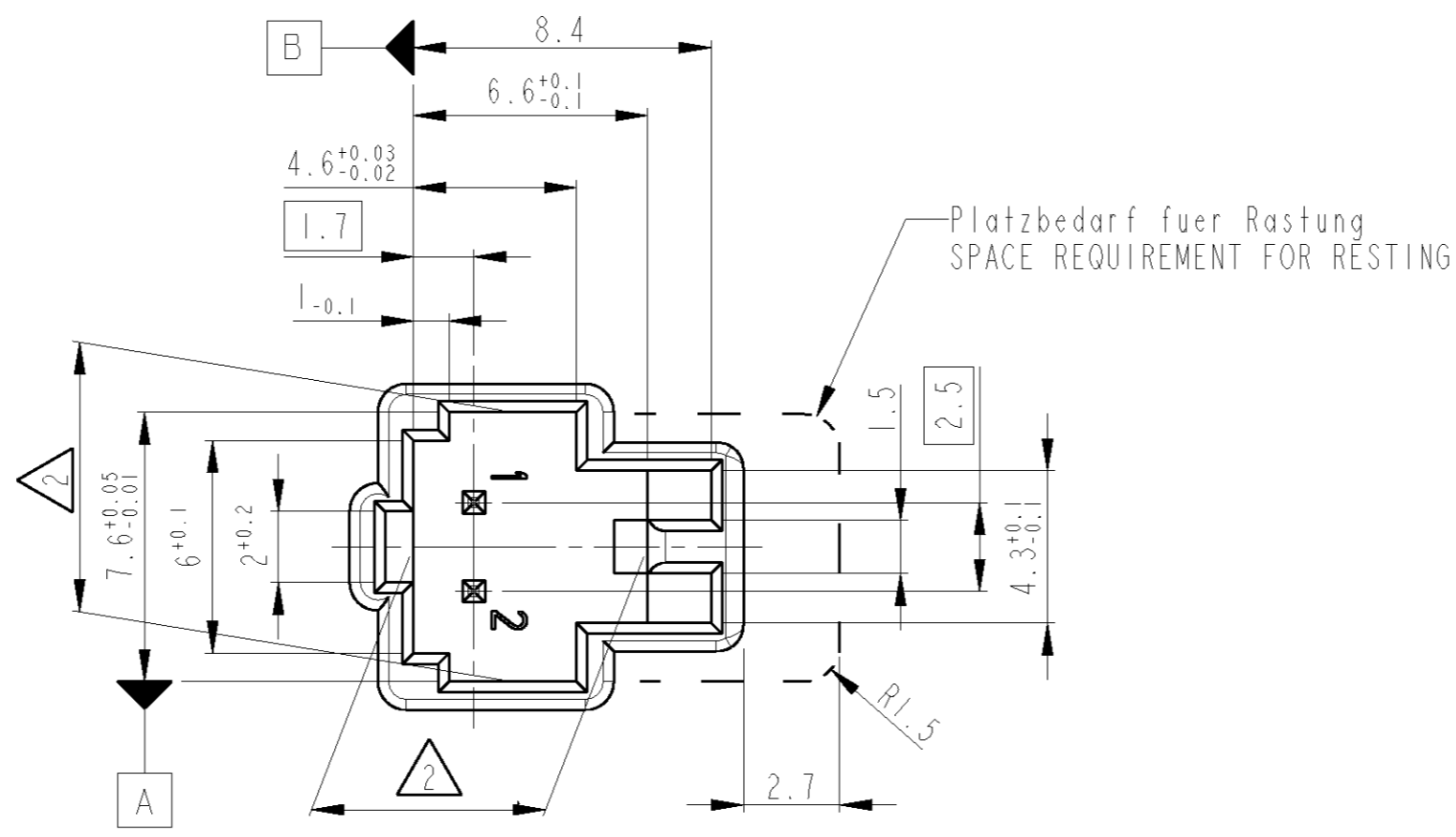
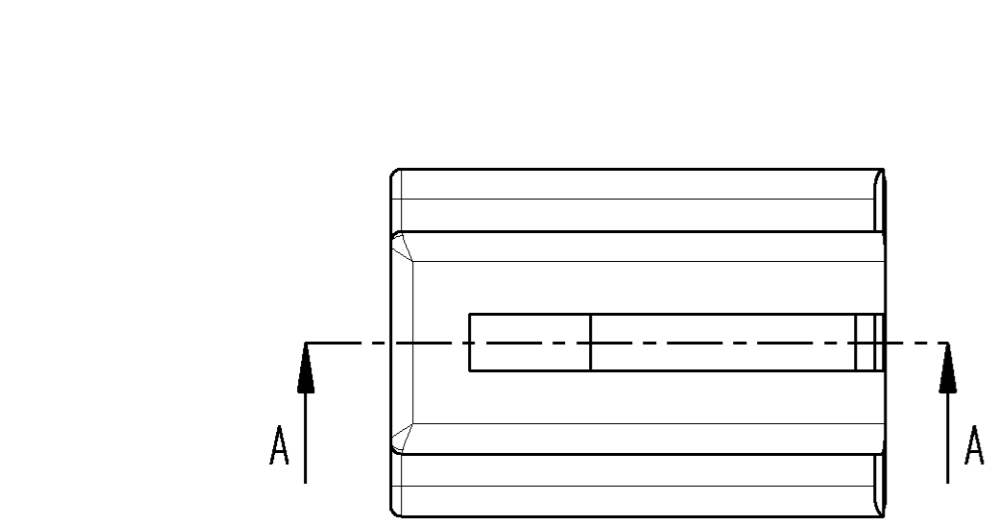
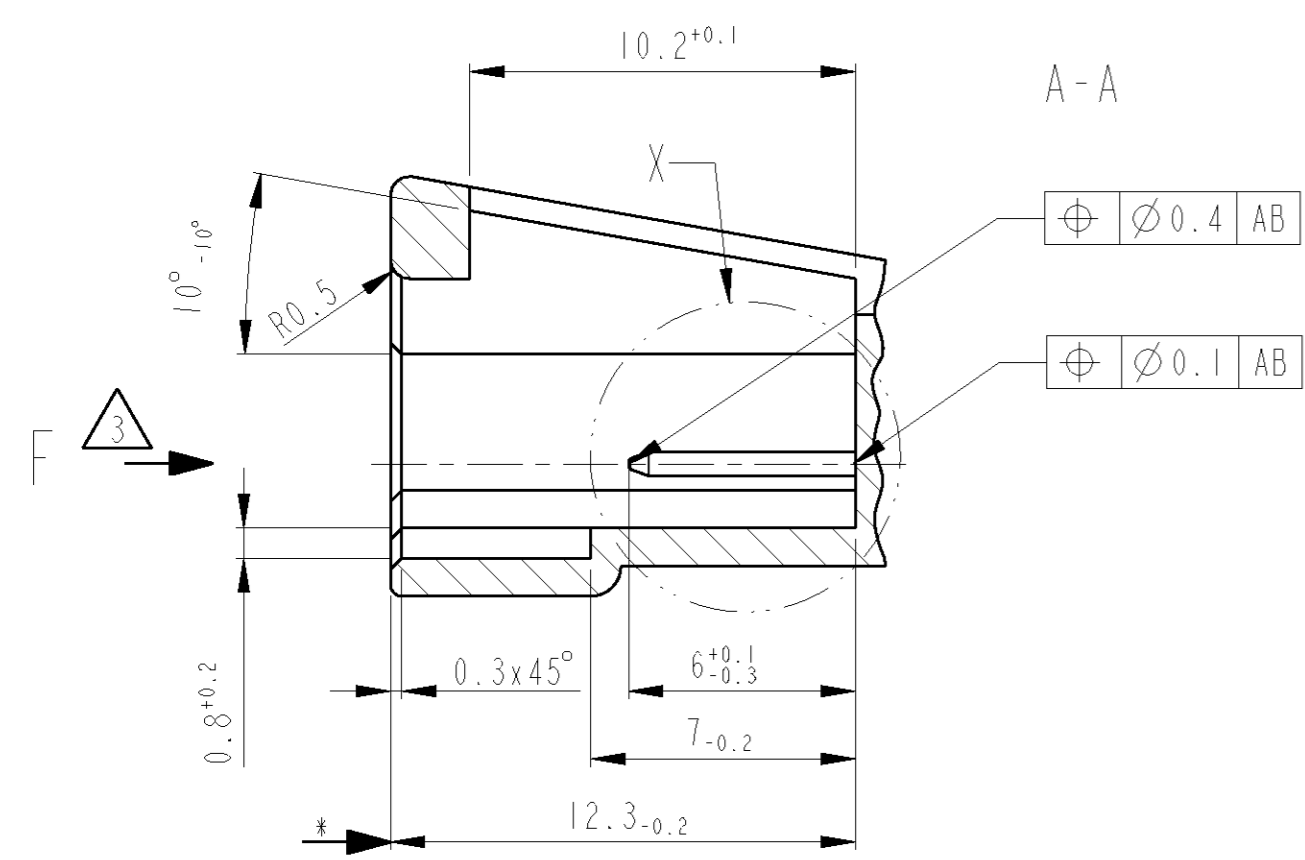


THIS DRAWING IS UNPUBLISHED. VERTRAULICHE UNVERÖFFENTLICHTE ZEICHNUNG. RELEASED FOR PUBLICATION FREI FUER VERÖFFENTLICHUNG. 2000. DATED WITH: PASSEND ZU: BY TYCO ELECTRONICS CORPORATION. ALL RIGHTS RESERVED. ALLE RECHTE VORBEHALTEN. COPYRIGHT 2000.

LOC	DIST	P	LTR	REVISIONS AENDERUNGEN	DATE	DWN	APVD
A1	-			Zeichnung neu erstellt	13AUG02	GF	BK
				DETAIL X CHANGED	14SEP2004	GF	BL



Oberflächenbeschichtung: PLATING:  
 1 µm bis 3 µm Sn über 1,3 µm bis 2,2 µm Ni im Steckbereich F  
 1 µm UP 3 µm Sn OVER 1,3 µm UP 2,2 µm Ni IN THE PLUG AREA F oder / OR  
 0,8 µm bis 2 µm Au über 1,3 µm bis 2,2 µm Ni im Steckbereich F  
 0,8 µm UP 2 µm Au OVER 1,3 µm UP 2,2 µm Ni IN THE PLUG AREA F

Die Festlegung der Oberfläche obliegt dem Entwicklungsverantwortlichen der elektrischen Komponente.  
 THE DEFINITION OF THE PLATING IS INCUMBENT ON THE DEVELOPMENT RESPONSIBLE PERSON OF THE ELECTRONIC COMPONENT

- Notes
- 1 ALL SYMMETRIC DIMENSIONS  $\frac{\text{---}}{\text{---}} 0.1$
  - 2 FORMCONDITIONED DELAY OF 0.4 ADMISSIBLE  
\*: PLANE OF MEASUREMENT
  - 3 CONTACT RETENSION FORCE MIN 40N
  - 4 SUITABLE REC. HSG.: 1241301 (CUSTOMER RESTRICTED)  
1534111 (CUSTOMER RESTRICTED)  
1394905 (CUSTOMER RESTRICTED)

- Bemerkungen
- 1 Alle Symmetriemasse  $\frac{\text{---}}{\text{---}} 0.1$
  - 2 Formbedingter Verzug zul. 0.4  
\*: Messebene
  - 3 Kontaktausdrueckkraft min. 40N
  - 4 Passende Buchsenstecker: 1241301 (kundenspezifisch)  
1534111 (kundenspezifisch)  
1394905 (kundenspezifisch)

THIS DRAWING IS A CONTROLLED DOCUMENT FOR TYCO ELECTRONICS CORPORATION. IT IS SUBJECT TO CHANGE AND THE CONTROLLING ENGINEERING ORGANIZATION SHOULD BE CONTACTED FOR THE LATEST REVISION. DIESER ZEICHNUNGS-DOKUMENT WIRD DURCH AMP INCORPORATED KONTROLLIERT. AENDERUNGEN, DIE DEM TECHNISCHEN FORTSCHRITT DIENEN, SIND VORBEHALTEN. DEN JEWELIS LETZTBESTEHENDEN AENDERUNGSSTAND ERFAHREN SIE AUF ANFRAGE.		DWN G.Fischer 13AUG02	tyco Electronics AMP GmbH D - 64625 Bensheim	
DIMENSIONS: MASSEINHEITEN: mm		CHK B.Leonhardt 13AUG02	NAME INTERFACE 2 POSN., CONNECTING DIM. Geräteanschl. 2pol., Anschlussmasse	
TOLERANCES UNLESS OTHERWISE SPECIFIED: ALLGEMEINTOLERANZEN		APVD -	SIZE A2	
0. PLC ACC. TO 1. PLC ± DIN 16901-140 2. PLC ± CENTRIC TO 3. PLC ± NOMINAL DIM		PRODUCT SPEC PRODUKTSPEZ.	DRAWING NO. ZEICHNUNGS-NR. C=114-18489	
ANGLES/WINKEL ±2° FINISH/OBERFLAECHE/FARBE		APPLICATION SPEC VERARBEITUNGSSPEZ.	RESTRICTED TO NUR FUER	
MATERIAL		WEIGHT GEWICHT	SCALE MASSTAB 5:1	
		CUSTOMER DRAWING / KUNDENZEICHNUNG	SHEET BLATT	
			OF VON	
			REV A2	